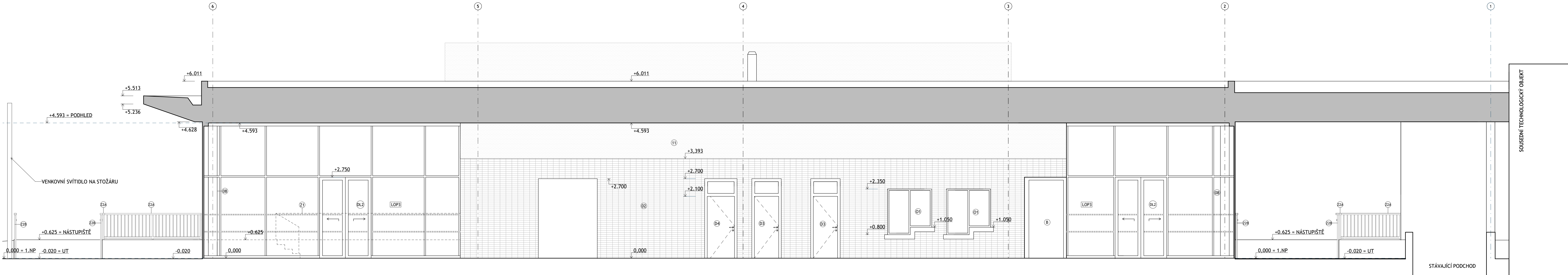


POHLED OD JIHOVÝCHODU

POHLED OD KOMUNIKACE-ŘEZ HALOU



LEGENDA PRVKŮ

- LOP1 LEHKÝ OBVODOVÝ PLÁŠT **VNĚJŠÍ**, SLOUPKOVÉ PŘÍČKOVÁ FASÁDA, SKLADEBNÁ TLOUŠŤKA SLOUPKU UVAŽOVÁNA 205 MM - UPŘESNĚNÍ DLE KONKRÉTNÍHO DODAV. ZASKLENÍ TEPELNĚ IZOLAČNÍM DVOJSKLEM VRSTVENÝM VSG Úw MAX 1,7 W/m2/K, ÚPRAVASKEL PROTI NÁRAZU PTÁKŮ, VÝŠKA STŘEDNÍ VODOROVNĚ PŘÍČKY 2,7
- LOP2 LEHKÝ OBVODOVÝ PLÁŠT **VNĚJŠÍ**, SLOUPKOVÉ PŘÍČKOVÁ FASÁDA, SKLADEBNÁ TLOUŠŤKA SLOUPKU UVAŽOVÁNA 205 MM - UPŘESNĚNÍ DLE KONKRÉTNÍHO DODAV. ZASKLENÍ TEPELNĚ IZOLAČNÍM DVOJSKLEM VRSTVENÝM VSG Úw MAX 1,7 W/m2/K, ÚPRAVASKEL PROTI NÁRAZU PTÁKŮ, VÝŠKA STŘEDNÍ VODOROVNĚ PŘÍČKY 2,7
- LOP3 LEHKÝ OBVODOVÝ PLÁŠT **VNITŘNÍ**, SLOUPKOVÉ PŘÍČKOVÁ FASÁDA, SKLADEBNÁ TLOUŠŤKA SLOUPKU UVAŽOVÁNA 130 MM - UPŘESNĚNÍ DLE KONKRÉTNÍHO DODAV. ZASKLENÍ TEPELNĚ IZOLAČNÍM DVOJSKLEM VRSTVENÝM VSG Úw MAX 1,7 W/m2/K, PROTIPOŽÁRNÍ ZASKLENÍ - ODOLNOST CELÉHO PLÁŠTĚ MIN 15 MINUT (**EL 15**), VÝŠKA STŘEDNÍ VODOROVNĚ PŘÍČKY 2,75 m, CELKOVÁ SVĚTLÁ VÝŠKA 4,59 m

- 02 KERAMICKÉ OBKLADOVÉ PÁSKY INTERIÉR, ROZMĚR 300x140 mm, RAL 1004
- 03 KERAMICKÉ OBKLADOVÉ PÁSKY EXTERIÉR, ROZMĚR 300x140 mm, RAL 1004
- 04 KERAMICKÉ OBKLADOVÉ PÁSKY SOKLOVÁ ČÁST EXTERIÉR, ROZMĚR 300x140 mm, ODSŤÍN CIHLOVÁ ORANŽOVÁ, MATNÁ
- 05 VELKOFORMÁTOVÉ KOMPAKTNÍ HPL DESKY, ODSŤÍN DLE OPLÁŠTĚNÍ PŘÍSTŘEŠKU NÁSTUPIŠTĚ, RAL 9002
- 06 OPLÁŠTĚNÍ ATIKY, SYSTÉMOVÉ IZOLAČNÍ SENDVIČOVÉ PANELE, RAL 9002
- 07 OPLÁŠTĚNÍ ATIKY, POZINKOVANÝ PLECH, RAL 9002
- 08 OBLOŽENÍ SLOUPŮ, ŠÁDROVLÁKNITÉ DESKY S VYSOKOU ODOLNOSTÍ, ODSŤÍN SVĚTLE ŠEDÁ
- 09 POHLEDOVÝ BETON, SVISLE PLOCHY
- 10 VELKOFORMÁTOVÁ BETONOVÁ DLAŽBA 400x400mm, ŠIKMÉ PLOCHY
- 11 AKUSTICKÝ OBKLAD, BAREVNÁ TEXTURA, SVĚTLÝ ODSŤÍN
- Z1A INTERIÉROVÉ ZÁBRADLÍ, KOMBINACE DŘEVA A KOVU, RAL 7016, VÝŠKA MADLA 900 mm, VE VÝŠCE 100 mm ZÁBRANA
- Z1B INTERIÉROVÉ ZÁBRADLÍ, KOMBINACE DŘEVA A KOVU, RAL 7016, VÝŠKA MADLA VE VÝŠKÁCH 700 mm a 900 mm, VE VÝŠCE 100 mm ZÁBRANA
- Z2A EXTERIÉROVÉ ZÁBRADLÍ, KOVOVÉ, RAL 7016, VÝŠKA MADLA 900 mm, VE VÝŠCE 100 mm ZÁBRANA
- Z2B EXTERIÉROVÉ ZÁBRADLÍ, KOVOVÉ, RAL 7016, VÝŠKA MADLA VE VÝŠKÁCH 700 mm a 900 mm, VE VÝŠCE 100 mm ZÁBRANA
- B BANKOMAT
- DL1 POSUVNÉ PROSKLENÉ SAMOZAVÍRACÍ DVOUKŘÍDLÉ DVEŘE VNĚJŠÍ, SOUČÁST SYSTÉMU LOP, VÝŠKA 2,750 m, ŠÍŘKA 1,8 m, ODSŤÍN RÁMU DLE LOP
- DL2 POSUVNÉ PROSKLENÉ SAMOZAVÍRACÍ DVOUKŘÍDLÉ DVEŘE VNITŘNÍ, SOUČÁST SYSTÉMU LOP, VÝŠKA 2,750 m, ŠÍŘKA 1,8 m, ODSŤÍN RÁMU DLE LOP
- DL3 POSUVNÉ PROSKLENÉ SAMOZAVÍRACÍ DVOUKŘÍDLÉ DVEŘE VNĚJŠÍ, SOUČÁST SYSTÉMU LOP, VÝŠKA 2,125 m, ŠÍŘKA 1,8 m, ODSŤÍN RÁMU DLE LOP
- DL4 POSUVNÉ PROSKLENÉ SAMOZAVÍRACÍ JEDNOKŘÍDLÉ DVEŘE VNĚJŠÍ, SOUČÁST SYSTÉMU LOP, VÝŠKA 2,125 m, ŠÍŘKA 1,0 m, ODSŤÍN RÁMU DLE LOP
- D1-D11 VIZ TABULKA DVEŘÍ
- O1 VIZ TABULKA OKEN

VÝŠKOVÝ SYSTÉM RELATIVNÍ : 0,000= 202,075

- VÝPIS SKLADEB KONSTRUKCÍ VIZ SAMOSTATNÁ PŘÍLOHA
- KOTOVANO V KOORDINAČNÍCH ROZMĚRECH- VŠECHNY VÝPLNĚ OTVORŮ BUDOU OSAZENY NA SYSTÉMOVÉ TEPELNĚ IZOLAČNÍ PODKLADNÍ PROFILY TAK, ABY DOŠLO K PŘERUŠENÍ TEPELNÝCH MOSTŮ
- PROSTUPY KONSTRUKCEMI BUDOU PROVEDENY DLE POŽADAVKŮ JEDNOTLIVÝCH PROFESÍ, POZICE PROSTUPŮ JE NUTNO OVĚŘIT PŘED BETONÁŽÍ
- V PŘÍPADĚ, ŽE SE V PRŮBĚHU STAVBY VYSKYTNOU SKUTEČNOSTI, KTERÉ NEMOHLY BÝT PROJEKTANTEM PŘEDPOKLÁDÁNY, BUDE PROJEKTANT VČAS PŘÍZVÁN, PŘÍPADNÉ ZMĚNY A ÚPRAVY MUSÍ BÝT ODSOUHLASENY PROJEKTANTEM A INVESTOREM
- TATODOKUMENTACE NENAHRADZUJE DILENSKOU ČI VÝROBNÍ DOKUMENTACI
- VŠECHNY MATERIÁLY MUSÍ ODPOVÍDAT ČESKÝM NORMÁM, VYHLÁŠKÁM, TECHNOLOGICKÝM, BEZPEČNOSTNÍM, HYGIENICKÝM A POŽÁRNÍM PŘEDPISŮM, MUSÍ MÍT CERTIFIKÁT V ČR
- VŠEČERÉ STAVEBNÍ MATERIÁLY A VÝROBKY POUŽITÉ V TOMTO PROJEKTU URČUJÍ KVALITATIVNÍ A TECHNICKÝ STANDARD, JE MOŽNÉ JE ZAMĚNIT ZA VÝROBKY STEJNÉ KVALITY SE STEJNÝMI TECHNICKÝMI VLASTNOSTMI
- ZPRACOVATEL NEPŘEBÍRÁ ŽÁDNÉ ZÁRUKY ZA ŠKODY VZNIKLE POUŽITÍM DOKUMENTACE K JINÝM ÚČELŮM, NEŽ PRO KTERÉ JE URČENA
- VŠEČERÉ STAVEBNÍ A SOUVISEJÍCÍ PRÁCE DLE TĚTO DOKUMENTACE MUSÍ PROBÍHAT V KOORDINACI SE VŠEMI SOUVISEJÍCÍMI PROJEKTY STAVEBNÍCH OBJEKTŮ A JEDNOTLIVÝMI PROFESEMI!!!

		Evropská unie Evropské strukturální a investiční fondy Operační program Doprava		Ministerstvo dopravy Státní fond dopravní infrastruktury	
Jiná ověření:				Pare:	
Orientační schéma:				Realizační odpovědní osoby:	
				Podpis: _____ Datum: _____	
Revize:	Datum:	Popis:		Kontroloval:	
Stavebník/Investor: <b>Správa železnic, státní organizace</b>					
Adresa: <b>Dělnická 1003/7, 110 00 Praha 1</b>					
Zástupce investora: <b>Stavební správa západ</b>					
Adresa: <b>Diamond Point, Ke Štvanici 656/3, 186 00 Praha 8 - Karlín</b>					
Zhotovitel díla: <b>SAGASTA s.r.o.</b>					
Adresa: <b>Novodvorská 1010/14, 142 00, Praha 4 - Lhotka</b>					
Kontakt: <b>T: +420 720 071 940 E: jan.pospisil@sagasta.cz</b>					
Zhotovitel objektu: <b>Atelier architektury a urbanismu, s.r.o.</b>					
Adresa: <b>Lipky 1283, 549 41 Červený Kostelec</b>					
Kontakt: <b>T: +420 733 575 544 E: wajsar@kontexty.cz</b>					
Hlavní projektant (HIP): <b>Ing. Jan Pospisil</b>				Specialista: <b>Ing.arch. Marek Wajsar</b>	
Název stavby/akce:		<b>Rekonstrukce výpravní budovy ŽST Praha-Radotín</b>		Označení investorů: <b>EG18-S-4489/2020/JAN</b>	
				Označení zhotovitele: <b>120134</b>	
Název části:		<b>Pozemní stavební objekty výpravních budov a budov zastávek</b>		Označení části: <b>D.2.2.1</b>	
Název objektu/dílo části:		<b>Výpravní budova</b>		Označení objektu/komplexu: <b>SO 25-71-01.01</b>	
Název přílohy:		<b>Architektonicko-stavební řešení</b>		Číslo přílohy: <b>2.108</b>	
Název dílo části přílohy:		<b>Pohled od JV II.</b>			
Odpovědný projektant:		Zpracovatel přílohy:		Měřítko: <b>1:100</b>	
Ing.arch. Marek Wajsar		Ing. Michala Vondrová		Formáty: <b>12 x A4</b>	
Kraj:		Katastrální území:		TUDU: <b>020281</b>	
Hlavní město Praha		Radotín [738620]		Smluvní datum zpracování: <b>02/2022</b>	
Obrázek:					